



ССЫЛКА. V-0016

Вторичная недвижимость · Двухквартирный дом · Orihuela costa

Под ключ

Открытые виды



2 СПАЛЬНИ



1 В ВАННЫХ КОМНАТАХ



92M²



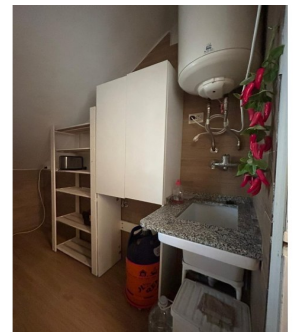
СООБЩЕСТВО



ЧАСТНЫЙ



D



Ключевая особенность

- спальни: 2
- построен: 92m²
- Солярий: 30m²
- Класс энергопотребления: D
- Гараж: Частный
- Расстояние до аэропорта: 40Км.
- Ванных комнат: 1
- Полезное: 65m²
- Встроенные шкафы: 2
- ориентация: восток
- Расстояние до пляжа: 5Км.
- Расстояние до отдыха: 1Км.

Характеристики

- близко к сервисным услугам
- Зеркала в ванных комнатах
- обставленная кухня
- с мебелью
- Салон
- Закрытая терраса
- кухня
- общий бассейн
- с превосходным видом